



PROTEIN RICH
ПИТАТЕЛЬНОЕ

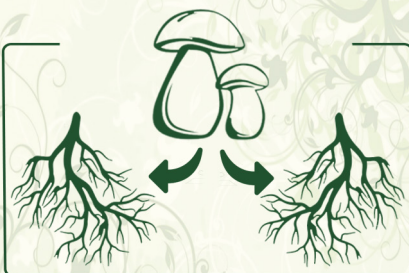


🐸, получившее ■ с этого 🌱, дополнительно получает ■. 🐸 со свойством ХИЩНИК может получать фишки еды с этого 🌱.

ВОДОНАВЯЮЩЕЕ
AQUA NATATIO

MYCORRHIZA

МИКОРИЗА



Играется на два 🌱. Если в фазу вымирания на одном из 🌱 нет ■ то оно не погибает, а получает в конце фазы ■. Это свойство не действует, если на обоих 🌱 нет ■.

ВОДОНАВЯЮЩЕЕ
AQUA NATATIO

ROOT VEGETABLE

КОРНЕПЛОД



Только 🐸 со свойством НОРНОЕ может получать ■ с этого 🌱.

ЖИРОВОЙ ЗАПАС
ADIPEM SUBSIDIS

HONEY PLANT

МЕДНОС



Если ваше 🐸 получило ■ с этого 🌱, вытяните случайную карту у любого игрока, имеющего в руке больше карт чем у вас.

БОЛЬШОЙ
GRANDIS



SPIKY

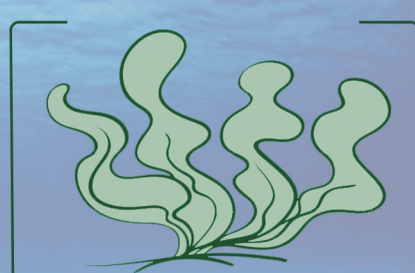
КОЛЮЧЕЕ



СОТРУДНИЧЕСТВО
COOPERATIO

AQUATIC

ВОДНОЕ



Только 🐸 со свойством ВОДОНАВЯЮЩЕЕ может получать ■ с этого 🌱.

НОРНОЕ
CUNICULUS

OFFICINNALIS

ЛЕКАРСТВЕННОЕ



🐸, получившее ■ с этого 🌱 считается накормленным, но все его свойства перестают действовать до начала следующего хода.

ЖИЩНИК
RAPTOR



TREE

ДЕРЕВО

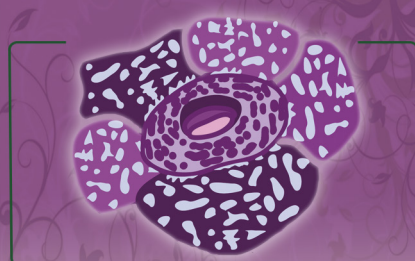


Только 🐸 со свойством БОЛЬШОЙ или ПОЛЕТ может получать ■ с этого 🌱.

ЖИЩНИК
RAPTOR

PARASITIC PLANT

РАСТЕНИЕ-ПАЗАЗИТ



Играется на 🌱 (хозяина) и становится новым 🌱 (паразитом). Если на 🌱 больше одной ■, в свою фазу питания вместо других действий, вы можете переместить ■ с него на 🌱. На 🌱 можно играть свойства, как на обычное 🌱. На не может быть более: ■■■■■ 6.



●●



● ●



●●

